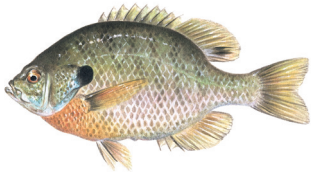


尼亚加拉河

蓝鳃太阳鱼 / 蓝盖太阳鱼



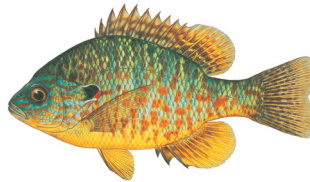
尼亚加拉河上游

无资料

尼亚加拉河下游

15-20 cm | 6-8 in

驼背太阳鱼



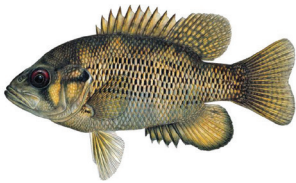
尼亚加拉河上游

15-20 cm | 6-8 in

尼亚加拉河下游

无资料

钝鲈 / 岩钝鲈



尼亚加拉河上游

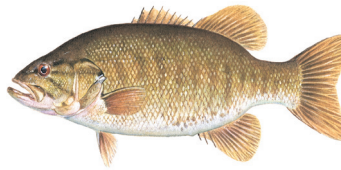
15-25 cm | 6-10 in

尼亚加拉河下游

15-30 cm | 6-12 in

15-25 cm | 6-10 in

小嘴鲈鱼



尼亚加拉河上游

15-45 cm | 6-18 in

15-40 cm | 6-16 in

尼亚加拉河下游

20-30 cm | 8-12 in

大嘴鲈鱼



尼亚加拉河上游

15-45 cm | 6-18 in

15-35 cm | 6-14 in

尼亚加拉河下游

20-35 cm | 8-14 in

20-30 cm | 8-12 in

大头鱼/云斑鲶鱼



尼亚加拉河上游

15-35 cm | 6-14 in

尼亚加拉河下游

15-35 cm | 6-14 in

北梭子鱼/白斑狗鱼



尼亚加拉河上游

25-75+ cm | 10-30+ in

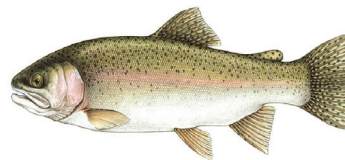
25-60 cm | 10-24 in

尼亚加拉河下游

45-75+ cm | 18-30+ in

45-70 cm | 18-28 in

虹鳟鱼



尼亚加拉河上游

30-45 cm | 12-18 in

尼亚加拉河下游

75+ cm | 28+ in

不要食用

黄鲈鱼



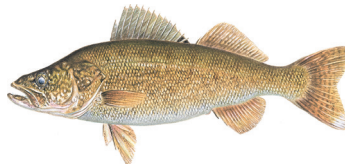
尼亚加拉河上游

15-35 cm | 6-14 in

尼亚加拉河下游

15-30 cm | 6-12 in

大眼梭鲈 / 玻璃梭鲈



尼亚加拉河上游

20-55 cm | 8-22 in

20-45 cm | 8-18 in

尼亚加拉河下游

25-60 cm | 10-24 in

25-45 cm | 10-18 in