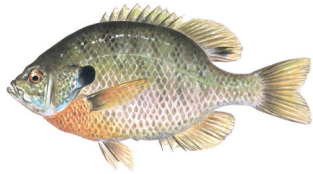


# SÔNG NIAGARA

## CÁ THÁI DƯƠNG XANH



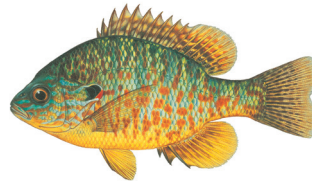
### THƯỢNG NGUỒN SÔNG NIAGARA

Không có thông tin nào

### HẠ NGUỒN SÔNG NIAGARA

15-20 cm | 6-8 in

## CÁ HẠT BÍ



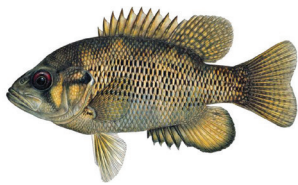
### THƯỢNG NGUỒN SÔNG NIAGARA

15-20 cm | 6-8 in

### HẠ NGUỒN SÔNG NIAGARA

Không có thông tin nào

## CÁ VƯỢC ĐÁ



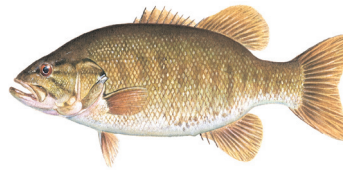
### THƯỢNG NGUỒN SÔNG NIAGARA

15-25 cm | 6-10 in

### HẠ NGUỒN SÔNG NIAGARA

15-30 cm | 6-12 in  
 15-25 cm | 6-10 in

## CÁ VƯỢC MIỆNG NHỎ



### THƯỢNG NGUỒN SÔNG NIAGARA

15-45 cm | 6-18 in

15-40 cm | 6-16 in

### HẠ NGUỒN SÔNG NIAGARA

20-30 cm | 8-12 in

## CÁ VƯỢC MIỆNG RỘNG



### THƯỢNG NGUỒN SÔNG NIAGARA

15-45 cm | 6-18 in

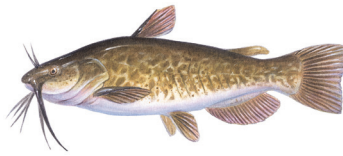
15-35 cm | 6-14 in

### HẠ NGUỒN SÔNG NIAGARA

20-35 cm | 8-14 in

20-30 cm | 8-12 in

## CÁ BỔNG BIỂN NÂU



### THƯỢNG NGUỒN SÔNG NIAGARA

15-35 cm | 6-14 in

### HẠ NGUỒN SÔNG NIAGARA

15-35 cm | 6-14 in

## CÁ CHÓ PHƯƠNG BẮC



### THƯỢNG NGUỒN SÔNG NIAGARA

25-75' cm | 10-30' in

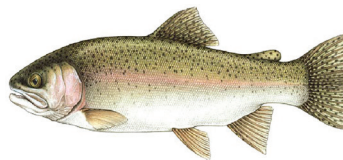
25-60 cm | 10-24 in

### HẠ NGUỒN SÔNG NIAGARA

45-75' cm | 18-30' in

45-70 cm | 18-28 in

## CÁ HỒI CẦU VỒNG



### THƯỢNG NGUỒN SÔNG NIAGARA

30-45 cm | 12-18 in

### HẠ NGUỒN SÔNG NIAGARA

75+ cm | 28+ in

Không ăn  
(0 bữa ăn/ tháng)

## CÁ RÔ VÀNG



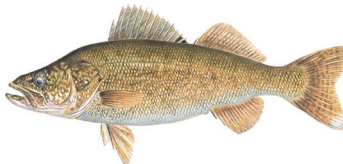
### THƯỢNG NGUỒN SÔNG NIAGARA

15-35 cm | 6-14 in

### HẠ NGUỒN SÔNG NIAGARA

15-30 cm | 6-12 in

## CÁ VƯỢC



### THƯỢNG NGUỒN SÔNG NIAGARA

20-55 cm | 8-22 in

20-45 cm | 8-18 in

### HẠ NGUỒN SÔNG NIAGARA

25-60 cm | 10-24 in

25-45 cm | 10-18 in

Chú thích

**An Toàn**  
8 bữa ăn trở lên mỗi tháng

**Tránh**  
Không ăn. 0 bữa ăn/ tháng

Không có thông tin nào



**Dân số nói chung:**  
Một người lớn trung bình nặng 154 lbs.



**Dân số nhạy cảm:**  
Phụ nữ có con và trẻ em dưới 15 tuổi.