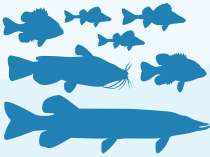


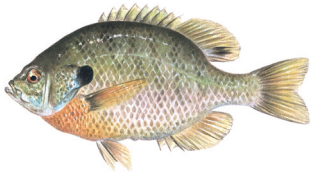
Coma
pescado
de una
forma
segura



OURNIAGARARIVER.CA/FISH

RÍO NIÁGARA

PEZ SOL



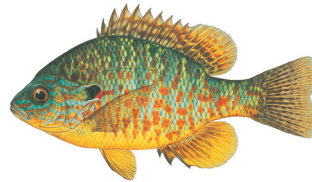
ZONA ALTA DEL RÍO NIAGARA

Actualmente no hay información disponible

ZONA BAJA DEL RÍO NIAGARA

15-20 cm | 6-8 in

PERCA SOL



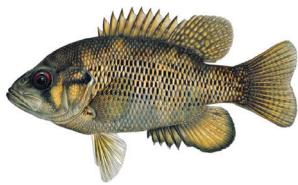
ZONA ALTA DEL RÍO NIAGARA

15-20 cm | 6-8 in

ZONA BAJA DEL RÍO NIAGARA

Actualmente no hay información disponible

PERCA DE ROCA



ZONA ALTA DEL RÍO NIAGARA

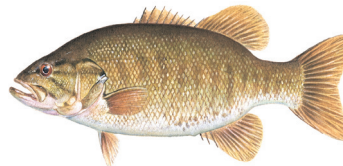
15-25 cm | 6-10 in

ZONA BAJA DEL RÍO NIAGARA

15-30 cm | 6-12 in

15-25 cm | 6-10 in

PERCA AMERICANA DE BOCA PEQUEÑA



ZONA ALTA DEL RÍO NIAGARA

15-45 cm | 6-18 in

15-40 cm | 6-16 in

ZONA BAJA DEL RÍO NIAGARA

20-30 cm | 8-12 in

PERCA ATRUCHADA



ZONA ALTA DEL RÍO NIAGARA

15-45 cm | 6-18 in

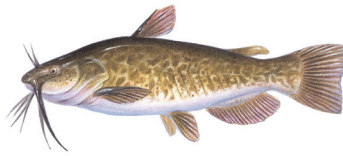
15-35 cm | 6-14 in

ZONA BAJA DEL RÍO NIAGARA

20-35 cm | 8-14 in

20-30 cm | 8-12 in

CHARRASCO



ZONA ALTA DEL RÍO NIAGARA

15-35 cm | 6-14 in

ZONA BAJA DEL RÍO NIAGARA

15-35 cm | 6-14 in

LUCIO



ZONA ALTA DEL RÍO NIAGARA

25-75+ cm | 10-30+ in

25-60 cm | 10-24 in

ZONA BAJA DEL RÍO NIAGARA

45-75+ cm | 18-30+ in

45-70 cm | 18-28 in

TRUCHA ARCOÍRIS



ZONA ALTA DEL RÍO NIAGARA

30-45 cm | 12-18 in

ZONA BAJA DEL RÍO NIAGARA

75+ cm | 28+ in

NO COMER

PERCA AMARILLA



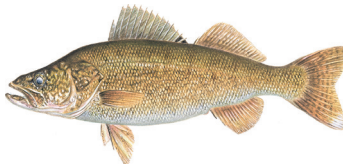
ZONA ALTA DEL RÍO NIAGARA

15-35 cm | 6-14 in

ZONA BAJA DEL RÍO NIAGARA

15-30 cm | 6-12 in

LUCIOPERCA AMERICANA



ZONA ALTA DEL RÍO NIAGARA

20-55 cm | 8-22 in

20-45 cm | 8-18 in

ZONA BAJA DEL RÍO NIAGARA

25-60 cm | 10-24 in

25-45 cm | 10-18 in

LEYENDA

FORMA SEGURA
8 o más comidas
por mes

EVITAR
No comer
(0 comidas al mes)

Actualmente no
hay información
disponible



Población general:
Un adulto de tamaño
promedio que pesa 154 libras.



Población sensible:
mujeres en edad fértil y
niños menores de 15 años.